

# NOS PROPOSITIONS



COMITÉ LOCAL DU TRAVAIL SOCIAL

▶ Améliorer l'intégration des bénévoles dans le travail social



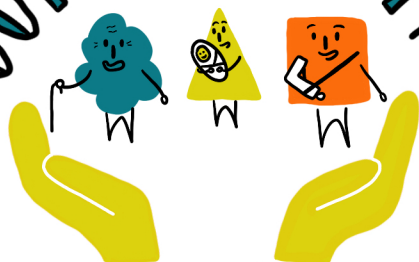
▶ Adapter les pratiques d'accompagnement à chaque personne et aux évolutions de notre société



▶ Assouplir les protocoles entre les possibles partenaires



## ACCOMPAGNEMENT SOCIAL



▶ Prévoir et financer des temps de réflexion, d'analyse, de formation et de mise en commun



▶ Développer des instances concertées multi-partenariales



## PARTENAIRIAT



▶ Expérimenter le "Café Social" hors les murs



(Racontez-moi...

je galère avec mes démarches...

▶ Définir ensemble des critères qualitatifs d'évaluation de l'accompagnement social



▶ Créer des espaces de rencontres entre partenaires d'un bassin de vie



Synthèse graphique par Scicabulle

COOPÉRATIVE POUR GRAND