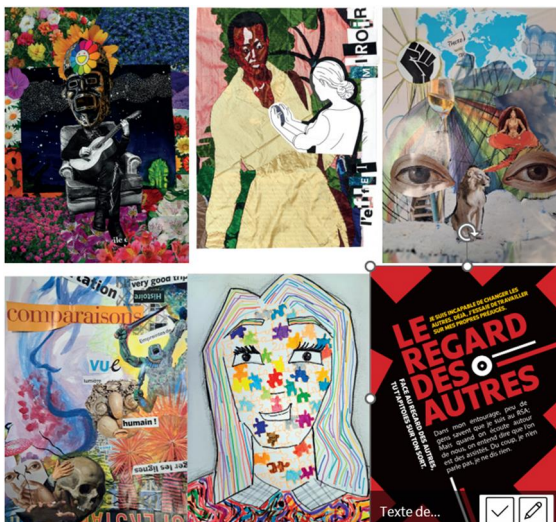


AGORA CLTS

15 janvier 2026





Programme



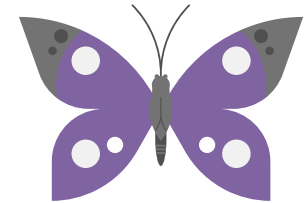
- Inclusion et vidéo CLTS «
- Présentation de la fédération des acteurs de la solidarité en présence de Marine Debauge (coordinatrice de la FAS)
- Témoignages des membres actifs du comité de préparation et renouvellement du mandat 2026
- Restitution Démarche « évaluation d'impact social » du CLTS (national, interdépartemental, local)
- Pause et focus sur une action collective solidaire
- Témoignage du collectif sur leur action solidaire
- Des nouvelles de la démarche « réécriture des courriers »
- Des nouvelles des groupes locaux !





Ouizzzzzz et jeu sur la participation

Dans chaque équipe, chacun se présente par son prénom et fait ouizz pour donner la parole à quelqu'un d'autre
Ensuite, collectivement trouvez un mot qui complète la phrase :
La participation citoyenne c'est ..., et notez le sur l'ardoise





Marine DEBAUGE

Coordinatrice travail social et participation des personnes concernées

Fédération des acteurs de la solidarité Auvergne-Rhône-Alpes

63 rue Smith, 69002 Lyon

Téléphone : 06 52 94 61 12

Nous sommes organisme de formation, découvrez notre [catalogue de formation](#) !

Vous souhaitez vous abonner à la Newsletter régionale ?

[Trouvez le formulaire de consentement à remplir ici !](#)

Retrouvez la Fédération sur :



Présentation du travail
de la FAS





Adeline, Brigitte, Isabelle, Sophia, Sophie, Axel, Ludovic, Yvon, Sandra, Clarisse et Hélène sont impliqués au comité de préparation du CLTS.

Le rôle de ce comité est :

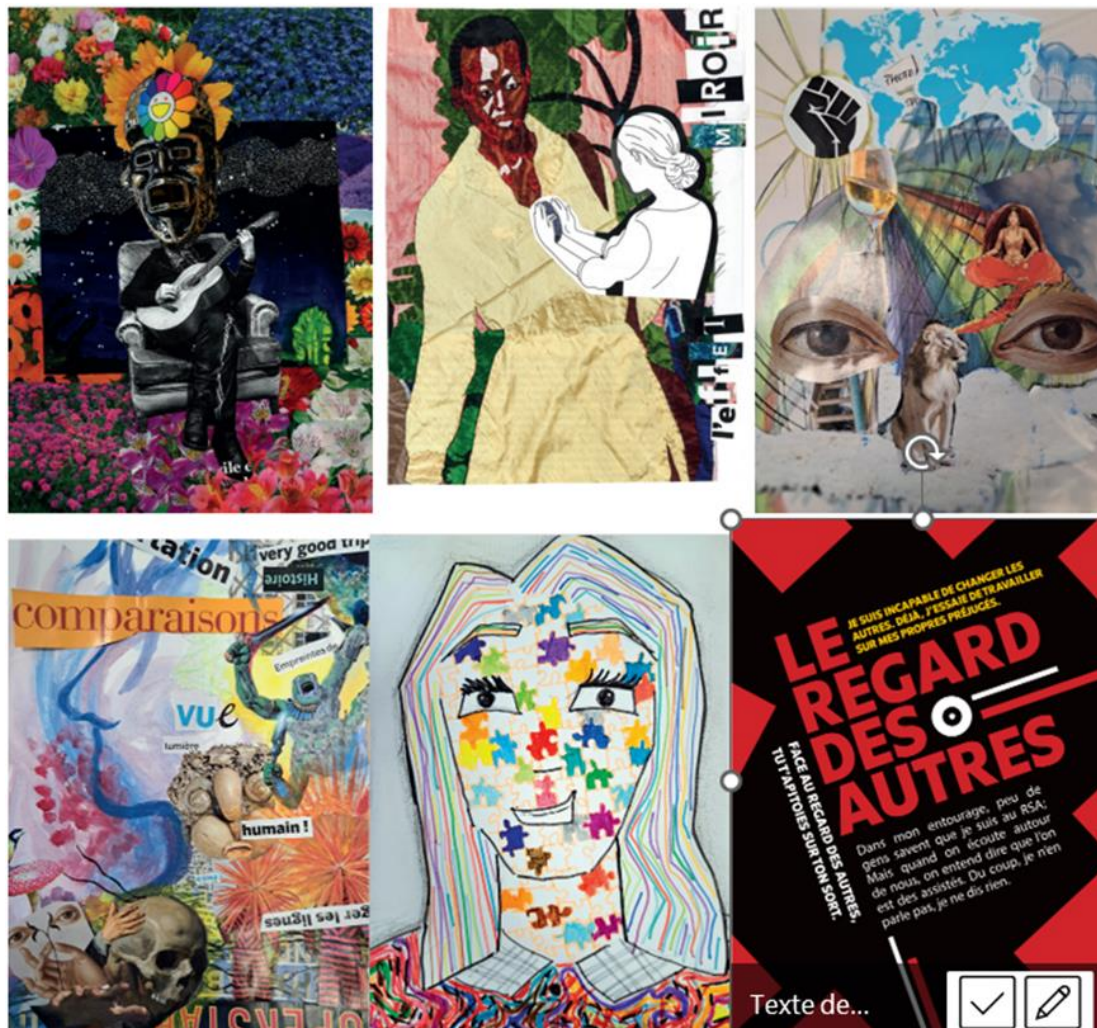
- d'être ambassadeur de la démarche CLTS à l'échelle nationale, interdépartementale et locale
- d'appuyer l'animatrice pour la préparation des différents groupes de travail et instances, de travailler les supports de communication
- Ce comité se réunit environ toutes les 6 semaines en fonction des actualités du CLTS
- Les membres sont invités à participer au séminaire national des CLTS/DS, au groupe de travail du HCTS, ainsi qu'aux échanges avec les autres départements

Témoignages des
membres du comité
de préparation



Des nouvelles de l'action co

« Le regard des autres » du CMS du Cheylard



Christelle et Erika





Profitez-en pour aller rencontrer
les membres du comité de
préparation du CLTS, parler
participation, initiatives solidaires
!

On se retrouve dans 10 minutes



L'action collective Bulle d'Air

Les colis solidaires, une action portée par un collectif de femmes, une aventure humaine !





Ce que produit le comité local du travail social en Ardèche :

Aurélie D, Aurélie M, Axel,
Clarisse, Ludovic, Sophie et
Hélène avec l'appui du
Laboratoire d'innovation
Sonia cloez





Rappel :

Pour les membres actifs du CLTS, la raison d'être du comité local du travail social est de créer des espaces rassembleurs pour :

- Faire réseau
- Travailler en horizontalité, tout le monde peut prendre sa place
- Croiser les regards des professionnels, des élus, des étudiants, des formateurs, des bénévoles et des personnes accompagnées pour mieux se comprendre
- Travailler à la transformation des pratiques pour une meilleure prise en compte des besoins des personnes accompagnées
- Développer le pouvoir d'agir
- Agir en local et faire remonter les travaux au niveau national, interdépartemental et essaimer
- Créer les conditions au sein du CLTS afin que chacun puisse agir et contribuer





Evaluer les impacts pour ?

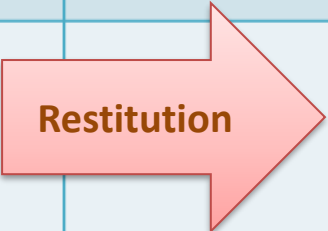
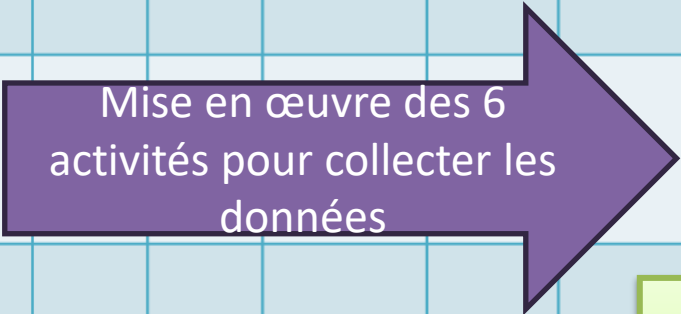
- Les comprendre,
- Les mesurer,
- Les valoriser,
- S'adapter.

Évaluer son impact social consiste à comprendre, mesurer et valoriser les effets, négatifs ou positifs, générés par son organisation sur ses parties prenantes et son environnement. Cela revient à s'interroger sur les conséquences de son action en ne se limitant pas à la seule dimension économique.





	Novembre	Décembre	Janvier 2025	Février	Mars	Avril	Mai	Juin	juillet	Août	Sept	Oct/nov/déc	Janvier 2026
PHASE 1 Cadrage de la démarche	06/11/2024 Comité de préparation	03/12/2024 CODIR	16/01/2024 AGORA (lancement officiel du groupe EIS)										
PHASE 2 Collecte des données													
PHASE 3 Analyse des données													
PHASE 4 Restitution de l'évaluation													





Carte d'identité de la démarche d'évaluation d'impact social

Quoi ? Périmètre de l'évaluation	Les impacts créés par les travaux du CLTS
Avec quel angle ? (les questions évaluatives)	<p>QUESTION EVALUATIVE N°1 : Dans quelles mesures le CLTS contribue-t-il à l'adaptation des services publics rendus à la population ?</p> <p>QUESTION EVALUATIVE N°2 : Quels sont les effets du CLTS sur l'accès aux droits et le niveau de confiance des personnes auprès des structures sociales (dont l'institution départementale) ?</p>
Comment ? (Les outils méthodologiques employés)	Analyse des comptes rendu des différentes instances, des bilans annuels, des feuilles d'émargements, création de 3 questionnaires pour recueillir de la donnée qualitative auprès du public CLTS et celui plus éloigné
Quand ? (période d'évaluation)	Période évaluative 2023/2025
Qui ? Les parties prenantes du processus d'évaluation de l'impact social	<p>Les membres actifs du CLTS, 8 personnes accompagnées et 44 professionnels et bénévoles</p> <p>Limite de l'analyse : analyse qualitative réalisée par les membres actifs du CLTS, les questionnaires n'ont pas permis de mesurer l'ensemble des impacts supposés</p>



2023

Co construction de la
gouvernance : AGORA

GT DPA/ Atelier croisement des
regards

Journée de lancement 02 02
2023

Sensibilisation à la méthode
FALC « facile à lire et à
comprendre »

Atelier réécriture des courriers
administratifs avec le FALC

2024/2025

AGORA (4)

GT Réécriture des courriers (10)

GT reconnaissance du travail
social (6)

Evènement anniversaire

Interventions dans les centres
de formation des futurs
travailleurs sociaux

Démarche EIS : présentation
CODIR et séminaire national

Communication/ Délégation

Contribution au GT Nationaux
HCTS, GT institutionnel et au
séminaire national des CLTS

Rencontre inter
départemental avec L'Allier, La
Saône et Loire, et les Côtes
d'Armor

Instances de relecture des
courriers

Réunion de travail avec le
CNFPT



Améliorer le service rendu

Renforcer l'accès aux droits et améliorer
la confiance des personnes dans
l'institution

Evolution des métiers du travail social

Renforcer le développement du pouvoir
d'agir



Les + de ce que produit le CLTS	Les -
<p>Création d'espace commun professionnels, élus, formateurs, étudiants et personnes accompagnées</p> <p>les pro, les cadres et les élus sont sensibilisés au croisement des regards, à un fonctionnement horizontal :</p> <p>« une ouverture vis-à-vis du terrain professionnel », « au clts, on prend en compte le point de vue de la personne accompagnée »</p> <p>« Le CLTS a changé ma vision du travail social (mauvaise expérience par le passé) »</p> <p>« Avoir plus confiance envers les professionnels »</p>	<p>Difficile de mobiliser les élus sur les espaces de rencontre</p> <p>Encore trop peu de personnes accompagnées dans les instances</p> <p>Professionnels : « Difficile de prendre réellement en compte le point de vue de la personne concernée, le côté pro prend vite le dessus »</p>
<p>Évolution de la qualité du service rendu : « meilleure écoute de ce que j'aimerais de ce que je suis », « un questionnaire tourné vers les personnes accompagnées »</p>	
<p>Meilleure connaissance des institutions : « mieux comprendre</p>	<p>Besoin de plus de partenaires différents</p>



Les + de ce que produit le CLTS	Les -
Prise en compte de la compréhension de l'utilisateur « le fait qu'on me demande mon avis, ça m'a donné de l'espoir » ; « créer des documents institutionnels en FALC »	« Encore difficile de s'appuyer sur les besoins exprimés par la personne et non sur ce que l'on pense de ce qui serait bon pour elle »
De passer à l'action : Projet « réécriture des courriers » : « sentiment de ne pas faire les choses pour rien »	Décalage entre temporalité institutionnelle et réalité du vécu
Une meilleure compréhension des besoins des personnes accompagnées « je me sens d'égal à égal avec les travailleurs sociaux au sein du CLTS »	Les personnes accompagnées sont peu représentées
Le pouvoir d'interpeller des cadres, des élus, des dirigeants	Mobilisation bénévole des personnes accompagnées, se pose la question de l'indemnisation/rémunération
Expliquer la complexité des organisations institutionnelles	Difficile pour les professionnels de libérer du temps sur ces espaces réflexifs car agenda très contraint

Les + de ce que produit le CLTS	Les -
Sensibilise les professionnels et les personnes accompagnées sur les problèmes de langage et de compréhension « veille et remise en question de nos pratiques quotidiennes »	Décalage entre temporalité institutionnelle et réalité du vécu
Reconnait l’expertise des personnes accompagnées lié au parcours de vie et prise en compte	Majorité de professionnels, quelque fois difficile pour les personnes accompagnées de se faire entendre malgré une vigilance accrue dans l’animation des groupes
Permet une meilleure compréhension des besoins des personnes accompagnées « je me sens d’égal à égal avec les travailleurs sociaux au sein du CLTS », « à relativiser sur les professionnels et à changer d’a priori du à des mauvaises expériences »	Les personnes accompagnées sont peu représentées
Met en place des actions innovantes : intervention à l’école de service social auprès des étudiants ; des liens professionnels, formateurs, étudiants et personnes accompagnées dans de nouveaux espaces de collaboration permettant de faire émerger des projets collaboratifs	Mobilisation bénévole des personnes accompagnées, se pose la question de l’indemnisation/rémunération
Permet une ouverture entre les différents métiers du social, une réflexion globale, « favorise la formation continue multi acteurs avec des personnes concernées »	Difficile pour les professionnels de libérer du temps sur ces espaces réflexifs car agenda très contraint
Capitalise sur les ressources et potentielles de l’ensemble des acteurs « prendre en compte les savoirs spécifiques de chacun »	



Les + de ce que produit le CLTS	Les -
Crée des espaces de croisement de regards et d'expression : « se rendre compte qu'on n'a pas le même regard, on ne donne pas le même sens aux mots ou aux actions qu'on soit prof ou aidés », « ça a changé mon regard sur les TS », « ça casse les barrières »	Décalage entre temporalité institutionnelle et réalité du vécu
Permet de mieux cerner les besoins des publics (formation continue, rencontre avec les travailleurs pairs)	
Légitime l'expérience du vécu « rencontre entre pairs avec les personnes accompagnées », « se rendre compte que la principale différence est celle du vécu »	
Valorise les personnes « je me sens d'égal à égal avec les travailleurs sociaux au sein du CLTS », « on travaille ensemble avec des outils d'intelligence collective »	Mobilisation bénévole des personnes accompagnées, se pose la question de l'indemnisation/rémunération
Permet de travailler sur les représentations : « Casser les barrières », « horizontalité », « travailler ensemble en intelligence collective », « actions qui mettent en valeur les compétences des personnes accompagnées »	« ça reste difficile »
Capitalise sur les ressources et potentielles de l'ensemble des acteurs : « prendre en	



**Des nouvelles du projet « Réécriture
des courriers »**

**Olivier Levent Directeur DASIE
(direction accompagnement social,
insertion et emploi)**

**Sylvie Gaucher Vice-présidente en
charge des solidarités et du handicap**





AVANT

Objet : Désignation du référent de parcours

Madame,

Vous êtes bénéficiaire du Revenu de Solidarité Active. Vous avez droit à un accompagnement social et/ou professionnel. A ce titre, vous devez élaborer un contrat d'engagements réciproques pour définir les actions concrètes à engager dans votre parcours d'insertion.

Compte tenu de votre situation ou de votre projet, je vous désigne comme référent pour vous accompagner dans votre parcours :



Le référent prendra contact avec vous prochainement. Si vous le souhaitez, vous pouvez également le contacter dès réception de ce courrier.

Je vous prie d'agréer, Madame, l'expression de ma considération distinguée.

APRES

numéro d'identification/allocataire
(à gauche car ne doit pas apparaître dans la fenêtre de l'enveloppe / RGPD)

[Lieu de la DTAS, date]

OBJET : Les coordonnées de votre référent RSA

[Madame X, Monsieur X]

Vous bénéficiez du RSA. Vous avez participé à la réunion d'information et d'orientation collective.

Un référent RSA a été choisi pour vous accompagner en fonction de votre situation personnelle.

Voici son nom et ses coordonnées :

Madame ou Monsieur Nom prénom X
Structure X
Numéro de téléphone de la structure X

Votre référent va vous proposer prochainement un premier rendez-vous.

Si vous avez besoin de le contacter avant ce premier rendez-vous, vous pouvez l'appeler.

Je vous prie d'agréer, Madame X, Monsieur X, l'expression de mes sentiments distingués.]

[Le Président, et par délégation,
Chef(fe) du service Insertion
Signature automatique]

Informations importantes

- **Besoin d'aide pour comprendre ce courrier ?**
[Secrétariat Insertion, mail générique et téléphone]



Valoriser les initiatives
locales et se retrouver pour
échanger sur « travail
social et solidarités »



Le café des bonnes
nouvelles ?



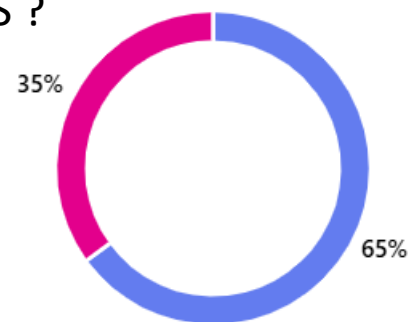
Merci pour votre participation



Zoom sur la thématique « connaissance du CLTS »

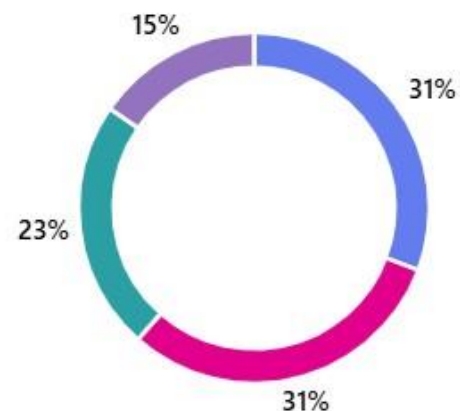
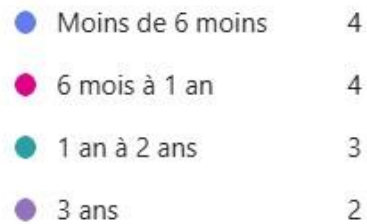
Résultats spécifiques aux 1ères fois

Avez-vous déjà entendu parler du CLTS ?



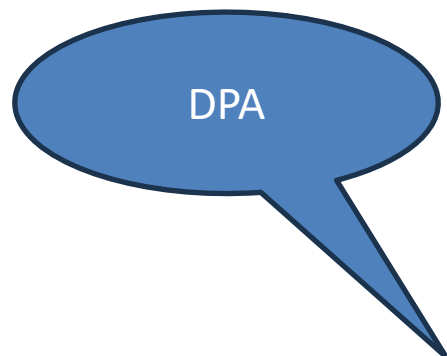
Le CLTS est connu par les professionnels de la DGA solidarité, il manque toutefois d'une communication plus large

Si oui, depuis combien de temps ?



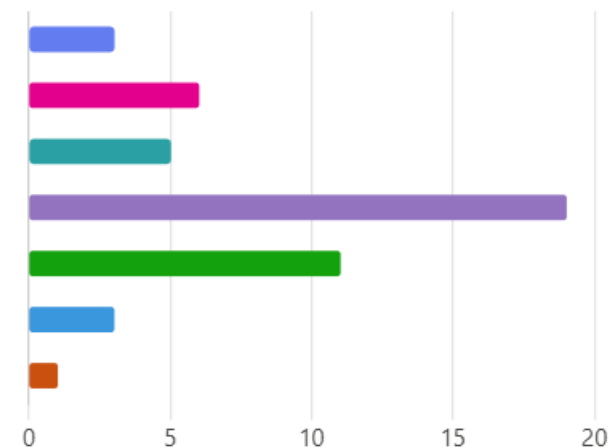
Nature des contributions ?

Les professionnels

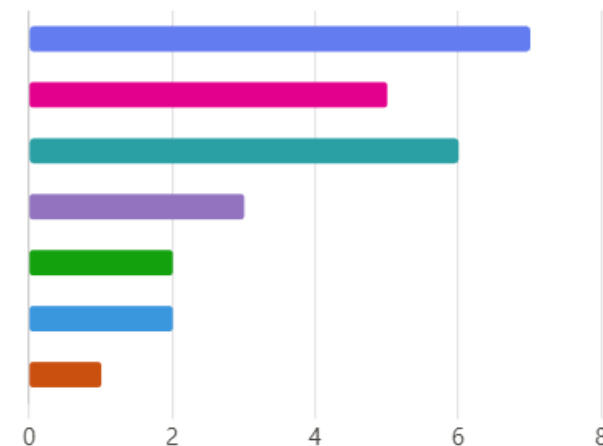


Les personnes accompagnées

● Regards croisés des expériences	3
● Partage d'expertise professionnelle	6
● Proposition de nouvelles initiatives ou projets	5
● Participation à des groupes de travail spécifiques	19
● Animation de session ou d'ateliers	11
● Collaboration avec d'autres intervenants	3
● Autres	1

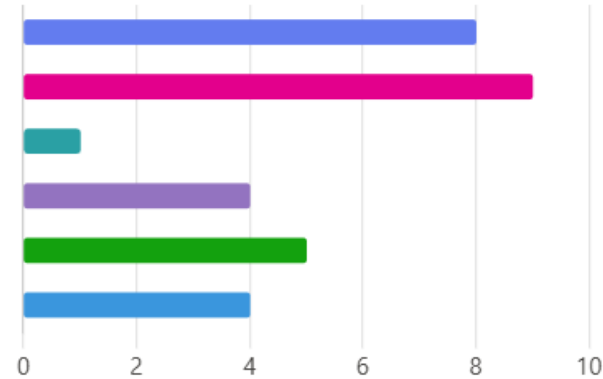


● Regards croisés des expériences	7
● Proposition de nouvelles initiatives ou projets	5
● Participation à des groupes de travail spécifiques	6
● Animation de session ou d'ateliers	3
● Collaboration avec d'autres intervenants	2
● Création de nouveaux contacts	2
● Autres	1



9. Types de pratiques mises en oeuvre (0 point)

- Méthodes d'accompagnement innovantes 8
- Approches collaboratives avec d'autres services 9
- Techniques de médiation et de gestion des conflits 1
- Utilisation d'outils de suivi et d'évaluation spécifiques 4
- Organisation d'ateliers ou de groupes de parole 5
- Autre 4



Evolution des
métiers